

CONSTRUCTION À LAMES PARALLÈLES ILLUSTRÉ



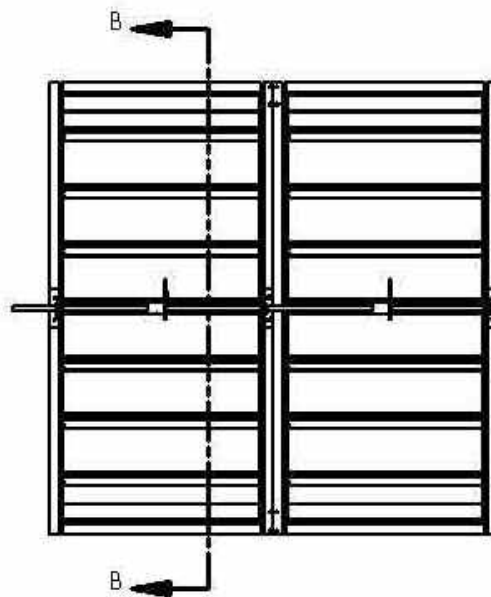
SECTION B-B

### CONSTRUCTION STANDARD

**Cadre:** 8" x 2" x 1/4" (203 x 51 x 6.35 mm) en acier fini époxy  
**Lames:** Triple-V de 10" (254 mm) (approx) par 1/4" (6.35 mm) d'épaisseur en acier fini époxy; construction standard en parallèle  
**Garniture d'étanchéité:** caoutchouc EPDM  
**Coupe-froid cadres:** Type compression acier inoxydable  
**Coussinets:** Type boulonnés externe avec roulement à billes  
**Axes:** Acier plaqué diamètre 3/8" (19mm)  
**Tringlerie:** Construction robuste à l'extérieur du flux d'air  
**Grandeur minimum:** Lame simple 10"L x 12"h (254 x 305 mm)  
 Lames multiples 10"L x 22" (254 x 559 mm)  
**Grandeur maximum:** Panneau simple 48"L x 72"h (1219 x 1829 mm)  
 Contactez le manufacturier pour sections multiples  
**Température maximale:** 250°F (121°C)  
**Pressure maximale du système:** Lame 48": 28 po. w.g. (7 kPa)  
 Lame 12": 45 po. w.g. (11 kPa)  
**Vitesse maximale du système:** 4500 ppm (22.9 m/s)  
**Étanchéité:** Ne dépasse pas 10 PCM/P<sup>2</sup> (34 L/s/m<sup>2</sup>) contre 4 po. w.g (1 kPa) de pression statique différentiel à 40°F

### ACCESSOIRES DISPONIBLES

- Bride de dimensions sur mesure
- Roulements avec joint dissimulés en dehors du flux d'air
- Garniture de lames en silicone
- Cadrant manuel de construction robuste
- Brides pré-perçées
- Axe de renvoi de construction robuste
- Construction en acier inoxydable



ILLUSTRÉ: PANNEAUX DOUBLES AVEC AXE DE RENVOI OPTIONEL

RÉF. #	QTÉ.	LARGEUR (HORS-TOUT)	HAUTEUR (HORS-TOUT)	CADRE/ BRIDE	LAMES P/O	OPTIONS

PROJET:

CONSULTANT:

ENTREPRENEUR:

DATE DE SOUMISSION:

Information figurant dans ce document est sujet à changement sans préavis ni obligation

DWG. 4600-1 Mars 2016